

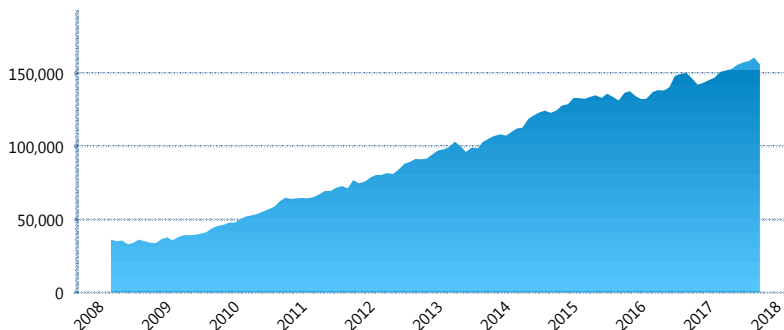
### I. INFORMACIÓN FINANCIERA

#### I) Detalles del Fondo

Detalles del Fondo	
Razón Social	Siefore SURA Básica 3, S.A. de C.V.
Inicio de Operaciones	03/03/2008
Tipo de Fondo	Básica
Clave Bolsa	SURASB3
Activos Administrados *	155,869
ISIN	MX54SU0F0029
Comisión Anual	1.03%
Administrador	Afore SURA, S.A. de C.V.
Director General	Lic. Enrique Ernesto Solórzano Palacio
Presidente del Consejo	Luis Fernando Ojalvo Prieto

#### Activos Administrados \*

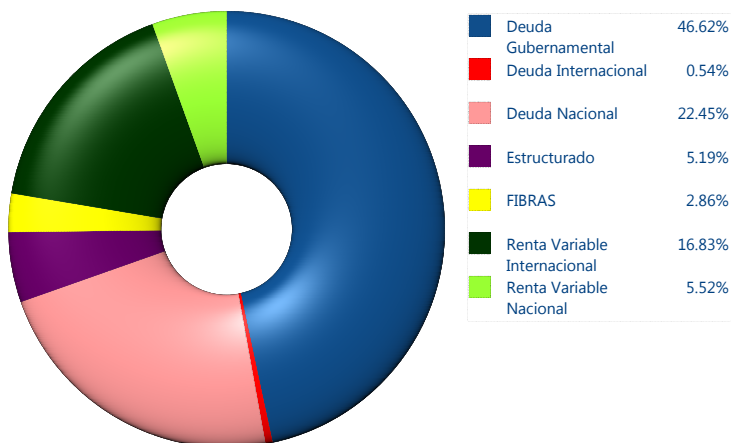
\$155,869



\*Cifras en millones de pesos

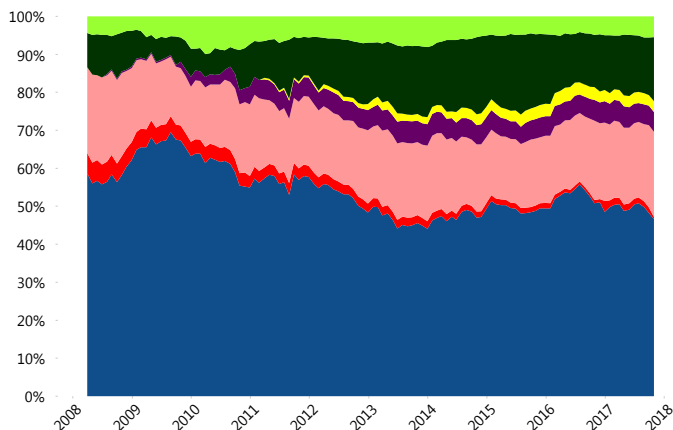
Contiene el efecto de fusiones, cortes transversales y transferencias por edad. Para mayor información consultar: <http://www.consar.gob.mx/gobmx/Aplicativo/Factsheets/EC/ECSAR.pdf>

#### II) Inversiones



Tipo de Instrumento	SURA (SB3)	Sistema Básicas 3**
<b>Renta Variable Nacional</b>	Renta Variable Nacional 5.52%	6.30%
<b>Total</b>	<b>5.52%</b>	<b>6.30%</b>
<b>Renta Variable Internacional</b>	Renta Variable Internacional 16.83%	17.55%
<b>Total</b>	<b>16.83%</b>	<b>17.55%</b>
<b>Mercancías</b>	Mercancías 0.00%	0.41%
<b>Total</b>	<b>0.00%</b>	<b>0.41%</b>
<b>FIBRAS</b>	FIBRAS 2.86%	2.07%
<b>Total</b>	<b>2.86%</b>	<b>2.07%</b>
<b>Estructurado</b>	Estructurados 5.19%	5.65%
<b>Total</b>	<b>5.19%</b>	<b>5.65%</b>
<b>Deuda Nacional</b>	Aerolíneas 0.00%	0.01%
	Alimentos 0.96%	0.63%
	Automotriz 0.21%	0.14%
	Banca de Desarrollo 1.27%	1.65%
	Bancario 1.55%	1.31%
	Bebidas 0.48%	0.70%
	Cemento 0.00%	0.05%
	Centros Comerciales 0.11%	0.07%
	Consumo 0.17%	0.27%
	Deuda CP 0.00%	0.00%
	Empresas Productivas del Estado 2.34%	2.66%
	Estados 0.78%	0.60%
	Europesos 5.76%	3.35%
	Grupos Industriales 0.68%	0.72%
	Infraestructura 3.91%	3.09%
	Inmobiliario 0.00%	0.01%
	Otros 0.82%	0.95%
	Papel 0.11%	0.09%
	Serv. Financieros 0.39%	0.44%
	Siderúrgica 0.00%	0.00%
	Telecom 0.45%	1.27%
	Transporte 0.65%	0.49%
	Vivienda 1.79%	1.52%
<b>Total</b>	<b>22.45%</b>	<b>20.04%</b>
<b>Deuda Internacional</b>	Deuda Internacional 0.54%	1.02%
<b>Total</b>	<b>0.54%</b>	<b>1.02%</b>
<b>Deuda Gubernamental</b>	BONDESD 0.00%	0.23%
	BONOS 15.20%	11.84%
	BPA182 0.00%	0.01%
	CBIC 6.55%	3.27%
	CETES 0.00%	5.45%
	REPORTO 0.12%	1.22%
	UDIBONO 23.68%	24.00%
	UMS 1.06%	0.94%
<b>Total</b>	<b>46.62%</b>	<b>46.96%</b>
<b>Total</b>	<b>100.00%</b>	<b>100.00%</b>

#### Evolución de Inversiones



\*\*Considera las inversiones de todo el grupo de SIEFORES Básicas 3 Cifras al cierre de octubre de 2017

### III) Desempeño

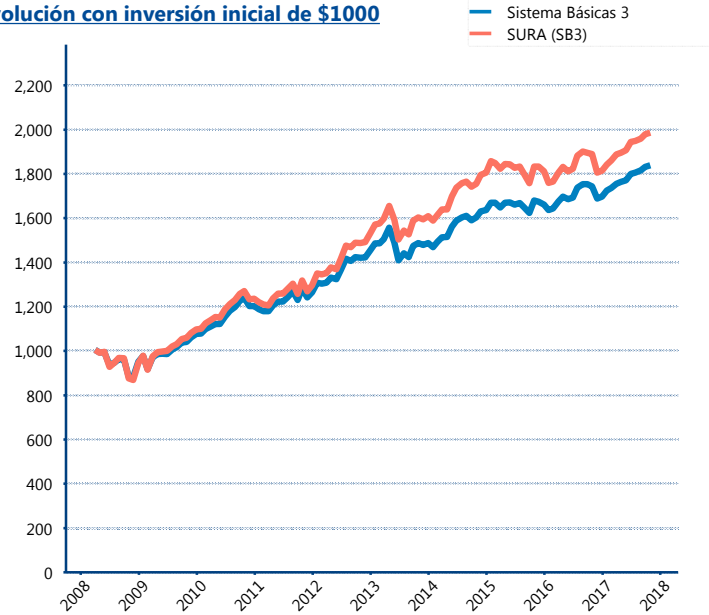
#### Rendimiento Bolsa

Tipo	SURA (SB3)	Sistema Básicas 3
1 año	5.31%	5.56%
2 años	4.08%	4.64%
3 años	4.08%	4.58%
5 años	5.83%	5.20%

#### Indicador de Rendimiento Neto

Siefore	IRN %
Profuturo (SB3)	7.12%
<b>SURA (SB3)</b>	<b>6.96%</b>
PensionISSSTE (SB3)	6.58%
Banamex (SB3)	6.46%
Coppel (SB3)	6.41%
Metlife (SB3)	6.11%
Principal (SB3)	5.98%
Azteca (SB3)	5.90%
XXI-Banorte (SB3)	5.82%
Inbursa (SB3)	5.08%
Invercap (SB3)	5.06%
Promedio Simple	6.13 %
Promedio Ponderado	6.33 %

#### Evolución con inversión inicial de \$1000



Construido con el precio de la Siefore registrado en la Bolsa Mexicana de Valores

### IV) Medidas de sensibilidad y riesgos

#### Evolución del Plazo Promedio Ponderado

